

マイエターナル my eternal[®] プロ Sukimaクリーナー 使用方法



エンブレム周り、バンパーのつなぎ目、ドアサイドモール等に付着する頑固な汚れを簡単除去。
今までは時間も手間もかかる研磨作業で対応していた目地の汚れが本剤の強力分解作用でシリカスケールや水垢を簡単に除去できます。



18cc ブラシ付属



1 対象部分を水洗いし、砂やホコリなどを落として水分を拭取ります。
本剤を付属のブラシに少量つけます。

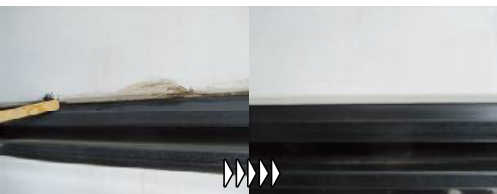


2 液ダレに注意しながら対象部分に乗せるように塗ってください。(液ダレ注意)
30秒ほど経過後、ブラシでなぞる様に優しく擦ります。(乾燥厳禁)



3 塗布から3分以内にホースで水洗いしてください。

- 汚れが落ちない場合は、作業を繰り返してください。
- 付属のブラシ以外を使用の場合、濃色車でのハブラシ等の使用は傷が入る恐れがありますのでご注意ください。
- ガラスに付着した場合は、すぐに洗い流して下さい。
- 小範囲ずつ作業して、塗布→水洗いまでに工程を必ず3分以内に行ってください。



【ご注意】
 ※塗布後の液ダレ、乾燥にご注意下さい。
 ※強力な溶剤のため。塗布から水洗いまでに工程を3分以内に行ってください。
 ※直射日光の当たる場所での使用はしないで下さい。走行直後の熱くなったボディは十分に冷やしてからご使用下さい。
 ※こちらの商品はある程度の磨き知識のある方、業者様向けとなります。施工には多少の知識及び、技術が必要となりますので一般ユーザー様のご使用には十分ご注意ください。
 ※マイエターナルカーケア用品は基本的に知識のある方へのご使用、自己の責任においての使用が前提となります。製品裏面の注意事項もよくお読みいただきご使用下さい。
 ※転倒、落下により容器が破損する場合がございます。取扱いにはご注意ください。
 ※開封、未開封に関わらず早めに使い切るようにして下さい。

Sukimaクリーナーとよく一緒に買われている商品



塗装面の小傷、くすみ、水垢には
■塗面光沢復元剤■



車全体の汚れには、安心の中性カーシャンプー
■カーシャンプー■



汚れ落としと撥水効果が同時施工！
■プロテクトコンディショナー■



本格コーティング
艶、輝きが得られます。
■プロ ファインプロテクトEX■