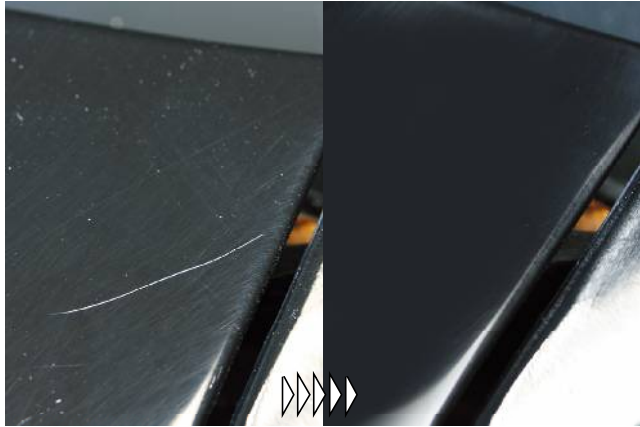


マイエターナル
my eternal プロ 傷消しプロ1000 使用方法



ヤスリ1000番相当の粗目の傷消し剤。
 同マイエターナルシリーズ 傷消し→塗面光沢還元剤を
 使用することで傷・くすみを消し、輝きを取り
 戻します。
 紙やすりのように水をつけながら使用する必要が
 ありません。また、バンパー等の湾曲した部分や
 細かい部分もフィットしやすく作業性に優れています。



90g

【未施工】 → 【傷消しプロ1000+傷消し+塗面光沢還元剤使用】

1 予め洗車し、砂や泥等の汚れを落としてください。
 容器をよく振り適量を柔らかい布に少量含ませます。

2 傷の部分を擦ります。
 ある程度望む効果が得られたら別のクロスで乾拭きしてください。

3 傷消しプロ1000使用後は、「傷消し(別売)」→「塗面光沢還元剤(別売)」の順で必ず仕上げ磨きをして下さい。(画像：傷消し使用後)

「傷消しプロ1000」は、粗目の傷消しです。傷の部分のみにご使用下さい。ボディ全体への施工はしないでください。
 傷が薄くなりましたら、「傷消し」「塗面光沢還元剤」を使用して仕上げてください。

【ご注意】
 ※本剤使用後は必ず同マイエターナルシリーズの「傷消し」「塗面光沢還元剤」の順で仕上げ磨きをして下さい。
 ※粗目の傷消し剤です。傷のある箇所のみにお使い下さい。
 ※スポンジ又は布に取るたびに容器をよく振ってからご使用ください。
 ※こちらの商品は、ある程度の傷取り・磨き知識のある方、業者様向けとなります。施工には多少の知識及び技術が必要となりますので一般ユーザー様のご使用には十分ご注意ください。
 ※擦り過ぎにご注意下さい。
 ※傷の度合いによっては効果が得られない場合があります。地肌の見えている傷には効果がありません。
 ※まずは目立たないところで試してからご使用下さい。
 ※本剤施工後はワックス効果は失われますので、施工後コーティングもしくはワックスを再施工してください。
 ※使用効果には個体差がありますのでご了承下さい。
 ※直射日光の当たる場所での使用はしないで下さい。走行直後の熱くなったボディは十分に冷やしてからご使用下さい。
 ※マイエターナルカーケア用品は基本的に知識のある方へのご使用、自己の責任においての使用が前提となります。製品裏面の注意事項もよくお読みいただきご使用下さい。
 ※転倒、落下により容器が破損する場合がございます。取扱いにはご注意ください。
 ※開封、未開封に関わらず早めに使い切るようにしてください。

プロ 傷消しプロ1000とよく一緒に買われている商品



傷消しプロ1000使用後の仕上げ磨き作業に必要です
 ■傷消し■



傷消しプロ1000→傷消しの仕上げ磨き作業に必要です
 ■塗面光沢還元剤■



汚れ落としと撥水効果が同時施工！
 ■プロテクトコンディショナー■



本格コーティング
 艶、輝きが得られます。
 ■プロ ファインプロテクトEX■