

我魂シリーズ 翡翠 (HISUI) 使用方法

■水滴、風、異物混入を防ぐため屋内での作業をお勧めします。屋外で作業する場合は雨や風の強い日は仕上がりに影響しますのでご注意ください。

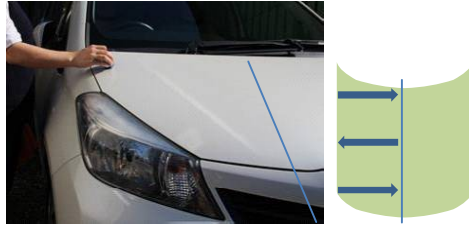
■洗車後、水滴を拭き上げてください。塗布作業中にドアノブ部等から垂れるしずくにご注意ください。

1. 翡翠をスポンジに滴下



最初は 3.4 滴を塗布用スポンジに付けてください。
スポンジに液が馴染んだら 1.2 滴を目安に追加してください

2. 各パネル毎に上・中・下と塗る



ボンネット・ルーフは分割。
液ダレさせないで下さい。
液ダレは本剤の付け過ぎです。
滴下量を減らしてください。
※厚塗りにご注意ください

3. 抵抗感がなくなるまで均一に塗りこむ



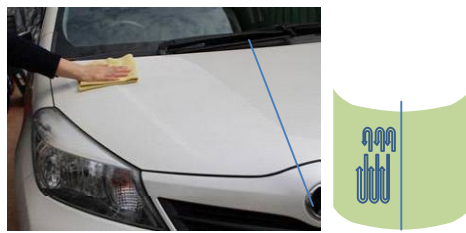
徐々に抵抗感がなくなりスムーズにクロスが移動できるまで塗りこんで下さい。
ウェットの状態で 乾燥厳禁！

4. 残液を専用タオルで拭き取る



必ず専用タオルを決めて作業してください

5. 専用タオルで完璧に乾拭き



必ず専用タオルを決めて作業してください。

[ボンネット・ルーフ等分割して施工した場合]
作業 2～5 を隣の範囲で繰り返す



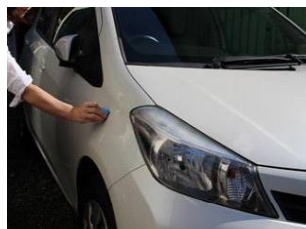
重複する箇所も塗り班にはなりませんので安心して作業してください

[ボンネット・ルーフ等分割して施工した場合]
パネル全体を再度乾拭き



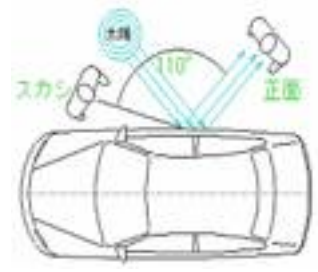
パネル隅の拭き残しにご注意ください

6. 各パネルで上記作業を繰り返す



パネル隅の拭き残しにご注意ください

7. 最終確認



拭き残し箇所は再度液剤を付けて乾拭きしてください。必ずスカーシ・上面から拭き残しがないか確認してください。

■日頃のお手入れ

- 普段は汚れたら水洗い、又は中性タイプのシャンプーをすれば十分です。
- 撥水効果を補強したいときは付属のメンテナンス剤をご使用ください。
- 市販のケミカル類を使用する場合は、中性・ノーコンパウンド商品をお選びください。

※転倒、落下により容器が破損する恐れがありますのでご注意ください。

※開封、未開封に関わらず早めに使い切ってください。